



**MOCHI CRAFT**

| DOLPHIN 74' CRUISER |



OPTIONAL

Scafo, propulsione e progetto tecnico: Engineering department - Sovrastrutture ed interni: Victory Design

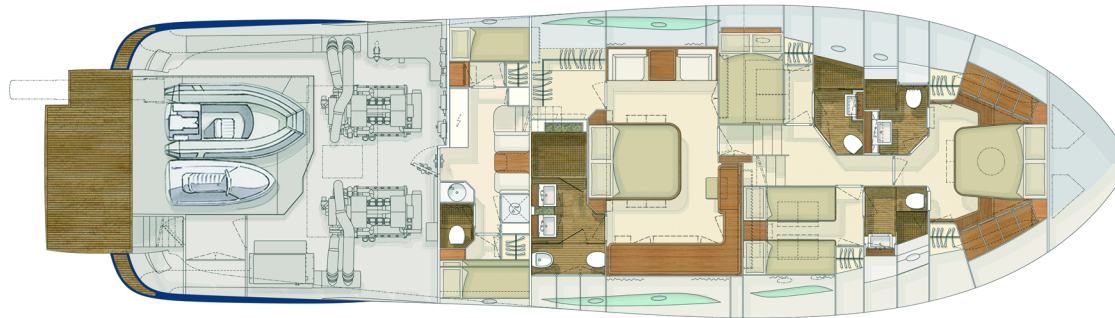
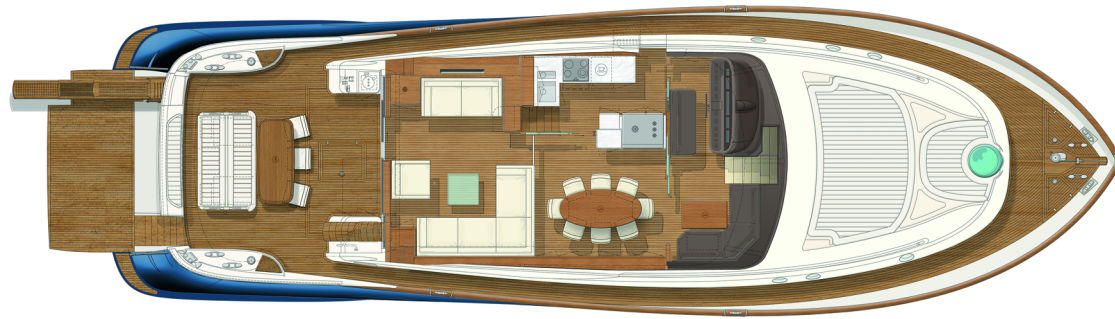
#### Note legali

Questo documento non costituisce in qualsiasi modo offerta con valenza contrattuale per la vendita di imbarcazioni del cantiere a persone o società.

Tutte le informazioni contenute nel presente documento, ivi compreso senza limitazione dati tecnici, prestazionali, illustrazioni e disegni, sono meramente indicative e riferite a modelli standard di imbarcazioni e navi del cantiere in versione europea. Le uniche indicazioni tecniche o descrizioni valide sono quelle relative alla specifica imbarcazione o nave che sarà oggetto di acquisto. Le uniche indicazioni contrattualmente valide per il compratore sono contenute nel contratto di vendita. Questo documento si basa sulle informazioni disponibili al momento della sua pubblicazione. Malgrado l'impegno posto ad assicurare la maggior accuratezza possibile, le informazioni in esso contenute possono non coprire tutti i dettagli e le modifiche intervenute, o descrivere caratteristiche non presenti, ovvero non prevedere tutte le ipotesi che potrebbero verificarsi. Il cantiere si riserva in qualsiasi momento il diritto di modificare i propri prodotti, nonché di sostituire il produttore e/o fornitore di ogni componente e/o impianto a causa di modifiche, miglioramenti, disponibilità della fornitura, modifiche normative e/o regolamentari, tecnologiche o di know-how; in ogni caso qualsiasi modifica sarà di qualità equivalente o superiore rispetto a quanto previsto nel presente documento. Eventuali illustrazioni, fotografie, schemi ed esempi mostrati nel presente documento sono intesi unicamente ed esclusivamente ad illustrare il testo e non hanno alcun valore impegnativo. A causa delle caratteristiche di ciascuna imbarcazione, il cantiere declina ogni responsabilità per l'uso effettivo in base alle applicazioni illustrate.

Il presente documento e il suo contenuto non possono essere copiati o riprodotti e non possono essere modificati, sostituiti o alterati, in tutto o in parte. Del presente documento ne è vietata la vendita.

Le immagini possono contenere degli accessori o configurazioni opzionali, quindi non necessariamente rispettano la versione Standard.



Hull, Propulsion and Technical Project: Engineering department - Yacht Designer: Victory Design

#### Legal notice

This document shall not constitute in any circumstances whatsoever any offer by the shipyard to any person or be incorporated into any contract.

Any and all information contained in this document, including without limitation all technical data, performance, illustrations and drawings, are not contractual and refer to European standard models of motor yachts built by the shipyard and have been updated by the shipyard as of the date of issue of this document. The only valid technical reference or description is the specific parameters of each motor yachts cited only on purchase of the same. Therefore the only indications binding on the seller are contained solely in the sale agreement. This document is based on information available at the date of issue. Notwithstanding all efforts to insure accuracy, the information contained in this document may not cover all details, subsequent changes, not accurately foresee or report all possible scenarios. The shipyard reserves the right to modify its motor yachts and to substitute the manufacturers and/or the suppliers of any component and/or system and/or equipment due to product changes and/or improvements and/or availability of supply, changes in laws and/or regulations applicable, technology, know-how, provided that any substituted component and/or system and/or equipment of the motor yachts shall be of equivalent or superior quality to that shown in this Brochure. Displays, photos, schemes, designs or examples contained in this document are solely and exclusively reproduced to highlight the information contained. Due to the different characteristics of each yacht, the shipyard declines any and all liability for any use thereof on the basis of the information contained in this document.

This document and its contents may not be copied or reproduced and may not be modified or altered, in whole or in part.

The sale of this document and its contents is prohibited and no admitted.

Images may contain optional equipment or accessories, so do not necessarily comply with standard configuration.

## EQUIPAGGIAMENTO STANDARD

ITALIANO

### PONTE DI COPERTA

Accesso al flybridge (scala in vetroresina, acciaio inox e teak, tientibene in acciaio inox)  
Accesso alla passerella (cancelletto in acciaio inox e plexiglass)  
Accesso alla piattaforma bagno  
Accesso alla plancetta (a portellone chiuso) (cancelletto in acciaio inox e plexiglass e porticina in vetroresina da entrambi i lati)  
Accesso alla sala macchine (portello, scaletta in acciaio inox e teak)  
Accessori di coperta in acciaio inox  
Allarme acustico esterno per acqua in sentina (prua, sala macchine, agghiaccio timoni)  
Altoparlanti stagni (2) in pozzetto  
Ancora inox tipo Bruce 50 Kg con catena zincata 100 m, diametro 12 mm  
Bitta d'ormeggio in acciaio inox: poppiere (4), a murata (2 per lato) e a prua (2)  
Bottazzo in acciaio inox  
Capo di banda in teak massello trattato  
Cavo 15 m per allacciamento a banchina 230 V  
Cime di ormeggio (4) (15 m)  
Colonne in acciaio inox supporto fly (2)  
Copertura protettiva (divano pozzetto, tavolo)  
Coperture parabordi (6+2)  
Cubia a prua in acciaio inox  
Divano pozzetto ad uso seduta bilaterale/prendisole, con schienali (2) ribaltabili, gavoni sottostanti e alloggiamento zattere  
Doccia acqua dolce calda/fredda (pozzetto)  
Elica di manovra prodiera (15 hp)

Gancio d'accosto (2)  
Garage a poppa  
Luci pozzetto  
Manichetta antincendio e lavaggio catena ad acqua salata a prua  
Mobile attrezzato (fabbricatore di ghiaccio, lavabo acqua dolce calda/fredda, portarifiuti, vano portaoggetti) in pozzetto  
Parabordi cilindrici (6), sferici (2)  
Passacime a rulli prodieri (2)  
Passacime poppiere (2)  
Passerella d'imbarco telescopica a scomparsa in acciaio inox e teak a movimentazione elettroidraulica con telecomandi (2) e candelieri automatici  
Plancetta in teak con scala bagno elettroidraulica a scomparsa  
Ponte in teak  
Porta scorrevole e finestratura basculante poppiere in cristallo e telaio in acciaio inox  
Porta uscita laterale dalla cucina  
Portacime nel gavone di prua  
Portelli (2) di accesso al gavone di prua  
Portellone garage ad apertura elettroidraulica con piano interno in teak  
Prendisole prodiero  
Presa acqua banchina  
Riloga per tendalini (pozzetto)  
Salvagenti a corpetto (1,2)  
Sedie pieghevoli (3)  
Seduta frontemarcia zona prodiera  
Stazioni di ormeggio (2) (gavoni portacime con copertura in teak)  
Tavolo pozzetto in teak con logo

Teli coprivetri frontali e laterali  
Tientibene in teak massello trattato (camminamenti laterali)  
Tiranti di emergenza sala macchine (interruzione gasolio motori e gruppo elettrogeno, attivazione impianto estinzione incendi)  
Vano per alloggiamento sedie pieghevoli pozzetto  
Verricelli elettrici 800 W (2) nelle stazioni di tonnellaggio con comandi a pedale  
Verricello elettrico 2300 W salpa ancora con comandi a prua, in plancia e controplancia  
Zattere di salvataggio (2) per 12 persone (6+6)

### SALONE

Aria condizionata  
Docking station  
Impianto Hi-fi  
Lampada da tavolo  
Lampade applique (2)  
Librerie (2)  
Luci di cortesia  
Piano di calpestio in teak rigato acero  
Porta scorrevole e finestratura basculante poppiere in cristallo e telaio in acciaio inox  
Salotto (divani (2) e poltrona in pelle, mobile angolare con anta, tavolino/pouf 700x700 mm)  
Tende veneziane in legno (zona poppiere, finestrature laterali)  
TV LCD 32"  
Vano portabottiglie

### ZONA PRANZO

Aria condizionata  
Luci di cortesia  
Mobile con ante e ripiani  
Piano di calpestio in teak rigato acero  
Porta scorrevole a 2 ante di accesso alla plancia  
Porta scorrevole di accesso alla cucina  
Sedie in pelle (8)  
Tavolo pranzo  
Tende veneziane in legno (finestratura laterale)  
Vetrinetta con anta in plexiglass satinato e ripiani

### CUCINA

Accesso alla zona equipaggio (cancelletto in plexiglass, scala in legno con pedata in moquette)  
Aria condizionata  
Armadietti pensili con ante e ripiani  
Cappa aspirante 230 V con scarico esterno  
Forno elettrico e microonde combinato  
Frigorifero "side by side" 389 lt, surgelatore 205 lt (230V) (24V tramite inverter)  
Lavastoviglie  
Lavelli in acciaio inox (2) con acqua dolce calda/fredda  
Mobili con ante, ripiani e cassette  
Piano cottura in vetroceramica  
Piano di calpestio in teak rigato acero  
Piano lavoro in marmo  
Porta scorrevole di accesso in plancia  
Porta uscita laterale

## EQUIPAGGIAMENTO STANDARD

ITALIANO

Quadro elettrico cucina  
Servizio da tavola in porcellana per 12 persone, bicchieri, posate in acciaio inox

### PLANCIA

Bussola magnetica  
Contacatena elettronico digitale  
Cruscotto rivestito in pelle e legno  
Dinette (divano angolare in pelle con gavone, tavolino)  
Divanetto comandante due posti abbattibile  
Indicatore angolo di barra  
Interfaccia telefonica GSM/Voce/Fax  
Leve gas-invertitore elettroniche con funzione easy-dock e autotroll  
Orologio, barometro e igrotermometro  
Osteriggio a mezza luna  
Parallelo batterie istantaneo  
Piano di calpestio in teak rigato acero  
Porta scorrevole a 2 ante di accesso alla zona pranzo  
Porta scorrevole di accesso alla cucina  
Presa 12 V con accendisigari  
Radar/Chartplotter con display a colori (2)  
GPS e antenna radar open array  
Ruota timone in acciaio inox e teak verniciato  
Scala di accesso al ponte inferiore in teak con pedata in moquette, luci di cortesia, tientibene in acciaio inox  
Sistema integrato di monitoraggio con display touch-screen  
Stazione di governo principale con strumentazione completa  
Strumento di navigazione multifunzione (Eco, Log, Bussola)

Tergilavacrystalli (2) con temporizzatore  
Timoneria elettroidraulica servoassistita  
Unità di controllo autopilota  
VHF ricetrasmittente

### FLYBRIDGE

Accesso al ponte principale (scala in vetroresina, acciaio inox e teak, tientibene in acciaio inox)  
Alberotto in vetroresina (supporto radar, antenne, segnali)  
Altoparlanti stagni (2)  
Antenna TV  
Asta portabandiera in teak massello  
Avvisatore acustico a compressore  
Battagliola  
Coperture protettive (stazione di governo, sedile, divani, tavolo)  
Deflettore frontale e laterale in plexiglass  
Dinette (divano a "U", divano frontemarcia con gavoni sottostanti, tavolo in legno estensibile)  
Faro prodiero orientabile elettricamente  
Illuminazione flybridge  
Luci di navigazione  
Mobile attrezzato (lavello acqua dolce calda/fredda)  
Osteriggio scala pozzetto  
Salvagente anulare con sagola galleggiante e boetta luminosa  
Supporto segnali/bandiere in acciaio inox

### CONTROPLANCIA

Contacatena elettronico digitale  
Cruscotto strumenti apribile elettricamente

Divanetto comandante due posti con gavone sottostante  
Indicatore angolo di barra  
Leve gas-invertitore elettroniche con funzione easy-dock e autotroll  
Mini Hi-Fi CD  
Pedana in teak  
Presa 12 V  
Ripetitore Radar/Chartplotter con display a colori  
Seconda stazione di governo con strumentazione ed allarmi  
Strumento di navigazione multifunzione (Eco, Log, Bussola)  
Timoneria elettroidraulica servoassistita  
Unità di controllo autopilota  
VHF ricetrasmittente

### PONTE INFERIORE

#### CORRIDOIO CABINE

Piano di calpestio in moquette  
Scala discesa zona armatore in legno con pedate in moquette, luci di cortesia  
Scala salita ponte di coperta in legno con pedate in moquette, luci di cortesia, tientibene in acciaio inox

#### CABINA ARMATORE

Aerazione sotto il materasso  
Aria condizionata  
Cabina armadio (appendiabiti, piano d'appoggio, cassetta di sicurezza digitale, scarpiera, specchio, finestratura a scafo (oblò laterale apribile in acciaio inox))  
Cassetti sotto il letto

Comodini (2)  
Divanetti (2) con tavolino in teak  
Docking station  
Finestratura a scafo (2) (oblò laterale apribile in acciaio inox)  
Impianto Hi-Fi CD/DVD con altoparlanti  
Lampade di lettura (2)  
Letto matrimoniale (doghe in legno, materasso, guanciali, copriletto)  
Librerie (2)  
Luci di cortesia  
Mobile con ante e ripiani  
Mobile con cassetiera, anta e ripiani  
Mobile vanity (specchio, pouf)  
Piano di calpestio in moquette  
Tende  
Testaletto in mover  
TV LCD 26"

#### BAGNO ARMATORE

Doccia (porta in cristallo, carabottino in teak massello, rivestimento pareti in mosaico, nicchia portaoggetti)  
Finestratura a scafo (oblò laterale apribile in acciaio inox)  
Lavandini (2)  
Mobiletti con ante e ripiani  
Pannello gestione WC con indicazione livello cassa acque nere, 3/4, full  
Pensili (2) con anta a specchio e ripiani  
Pensili e ripiani  
Piano di calpestio in teak rigato acero  
Tendina veneziana in legno  
WC elettrico e bidet in ceramica in ambiente separato con porta in cristallo satinato

## EQUIPAGGIAMENTO STANDARD

ITALIANO

### CABINA VIP

Aerazione sotto il materasso  
Aria condizionata  
Armadi (2) (appendiabiti)  
Cassetti sotto il letto  
Comodini (2)  
Finestrature a scafo (2)  
Gavone sotto il letto  
Letto matrimoniale (doghe in legno, materasso, guanciali, copriletto)  
Mini Hi-Fi CD/DVD  
Mobile vanity con piano abbattibile e specchio  
Osteriggio  
Pensili con ante e ripiani  
Piano di calpestio in moquette  
Ripiani  
Specchio  
Tende  
Testaletto in mover  
TV LCD 22"

### BAGNO VIP

Armadietto con ante e ripiani  
Doccia (porta scorrevole, carabottino in teak massello)  
Lavandino  
Mobile con ante e ripiani  
Oblò in acciaio inox apribile  
Pannello gestione WC con indicazione livello cassa acque nere, 3/4, full  
Pensile con ante (3) a specchio e ripiani  
Piano di calpestio in teak rigato acero  
Tendina veneziana in legno

WC elettrico in ceramica con bidet incorporato

### CABINA OSPITI DESTRA

Aerazione sotto il materasso  
Aria condizionata  
Armadio (appendiabiti)  
Cassetti sotto i letti  
Comodino con cassetti (2)  
Finestratura laterale fissa  
Lampada di lettura  
Letti (2) (materassi, guanciali, copriletto)  
Oblò (2) in acciaio inox apribili  
Piano di calpestio in moquette  
Ripiano  
Specchio  
Tende  
Testaletto in Mover

### CABINA OSPITI SINISTRA

Aerazione sotto il materasso  
Aria condizionata  
Armadio con appendiabiti  
Cassetti sotto il letto  
Letto alla francese (materasso, guanciali, copriletto)  
Oblò in acciaio inox apribile  
Piano di calpestio in moquette  
Tende  
Testaletto in Mover

### BAGNI OSPITI (2)

Armadietti con ante e ripiani  
Doccia (porta scorrevole, carabottino in teak massello)  
Lavandino

Oblò in acciaio inox apribile  
Pannello gestione WC con indicazione livello cassa acque nere, 3/4, full  
Pensile con ante a specchio e ripiani  
Piano di calpestio in teak rigato acero  
Tendina veneziana in legno  
WC elettrico in ceramica con bidet incorporato

### AREA EQUIPAGGIO

BAGNO EQUIPAGGIO  
Armadietto con ante e ripiani  
Aspiratore elettrico  
Doccia con tendina  
Lavandino  
Pannello gestione WC con indicazione livello cassa acque nere, 3/4, full  
Pensile con ante a specchio e ripiani  
WC elettrico in ceramica con bidet incorporato

### CABINA COMANDANTE

Aria condizionata  
Armadio (appendiabiti)  
Comodino con cassetto  
Lampada di lettura  
Letto (materasso, guanciaie, copriletto)  
Oblò in acciaio inox apribile  
Piano di calpestio in moquette  
Tenda  
CABINA EQUIPAGGIO  
Aria condizionata  
Comodino con cassetto  
Lampade di lettura (2)  
Letti (2) sovrapposti di cui uno a scomparsa (materassi, guanciali, copriletto)

Oblò in acciaio inox apribile  
Piano di calpestio in moquette  
Ripiani  
Tenda  
DISIMPEGNO CABINA EQUIPAGGIO  
Accesso alla cucina (scala in legno con pedata in moquette, tientibene)  
Accesso alla sala macchine (porta stagna con oblò)  
Aria condizionata  
Armadio  
DINETTE CON TAVOLO, DIVANETTI (2)  
Mobile con ripiani e lavasciuga  
Piano di calpestio in moquette  
Quadro elettrico principale

### AREA TECNICA

PROPULSIONE E GOVERNO  
Elica di manovra prodiera (15 hp)  
Passascafo asse con tenuta a manutenzione ridotta  
Scarichi silenziati  
Serbatoio carburante strutturale in vetroresina 5650 lt con decantazione e spurgo  
Sistemi di stabilizzazione  
Stabilizzatori di assetto (flaps)  
Timoneria elettroidraulica servoassistita  
Trasmissione in linea d'asse  
SALA MACCHINE  
Accesso al disimpegno equipaggio (porta stagna con oblò)  
Accesso al pozzetto (portello)  
Accesso alla utility room  
Elettropompa prosciugamento sentina  
Estrattore elettrico

## EQUIPAGGIAMENTO STANDARD

ITALIANO

Filtri acqua (2) circuito raffreddamento gruppi elettrogeni

Filtri acqua (2) circuito raffreddamento motori

Filtri gasolio motore Racor Doppio (2)

Gruppo elettrogeno ausiliario 9 kW

Gruppo elettrogeno principale 20 kW

Impianto fisso antincendio in sala macchine

con attivazione automatica manuale

Indicatore livello serbatoio gasolio

Lampada portatile

Lampade al neon

Paratia stagna prodiera isolata acusticamente

Piano di calpestio in legno e antiscivolo

Piano di lavoro con morsa ed attrezzi

Prese aria (2) con chiusura comandata a distanza

Rubinetto acqua dolce per rabbocchi e lavaggi

Serbatoio carburante strutturale in vetroresina 5650 lt con decantazione e spurgo

Valvole deviatrici (2) per esaurimento sentine in emergenza con motori

UTILITY ROOM

Accesso alla sala macchine

Lampada al neon

Piano di calpestio in legno e antiscivolo

Prese di corrente 230 V

Ripiano con vano portaoggetti

### APPARATI ELETTRONICI

COMUNICAZIONE

Interfaccia telefonica GSM/Voce/Fax

Monitoraggio

Navigazione

Presa banchina (TV, telefono)

Radar/Chartplotter con display a colori (2 in plancia, 1 in controplancia) GPS e antenna radar open array

Sistema di monitoraggio con display touch-screen

Strumento di navigazione multifunzione (Eco, Log, Bussola) (2) (plancia, controplancia)

Unità di controllo autopilota (2) (plancia, controplancia)

VHF ricetrasmittente (2) (plancia, controplancia)

### IMPIANTI

#### IMPIANTO ANTINCENDIO

Estintori portatili

Impianto fisso antincendio in sala macchine con attivazione automatica manuale

Impianto rilevazione fumi con allarme in sala macchine

Tiranti di emergenza sala macchine

(interruzione gasolio motori e gruppo elettrogeno, attivazione impianto estinzione incendi)

#### IMPIANTO ARIA CONDIZIONATA

Impianto aria condizionata di tipo Mediterraneo

#### IMPIANTO ELETTRICO

Batteria 12 V dedicata all'avviamento gruppo elettrogeno ausiliario

Batteria 12 V dedicata all'avviamento gruppo elettrogeno principale

Carica batterie 24 V automatico dedicato alle batterie avviamento motori

Carica batterie 24 V automatico, dedicato alle batterie servizi ausiliari con selettore per ricarica batterie elica di manovra di prua

Gruppo batterie 24 V dedicato ai servizi ausiliari

Gruppo batterie 24 V dedicato all'avviamento motori

Gruppo batterie 24 V elica di manovra

Gruppo elettrogeno ausiliario 9 kW

Gruppo elettrogeno principale 20 kW

Impianto di illuminazione 24 V

Interruttori stacca batterie manuali per ciascun gruppo elettrogeno

Interruttori stacca batterie meccanico nel locale equipaggio inglobato nel quadro elettrico generale ed elettronico in pozzetto

Inverter 24 V CC/ 230 V ca combi - caricabatterie

Inverter 24V CC/ 230V ca (frigorifero)

Parallelo batterie elettronico mantenuto in pozzetto e istantaneo in plancia

Presa corrente banchina 63 A 230 V

Prese di corrente 230 V

Protezione catodica con anodi di zinco

#### IMPIANTO ESAURIMENTO SENTINA

Aspirazione sentina (sala macchine) in emergenza tramite pompa raffreddamento motori

Elettropompa polivalente (compartimenti di sentina, acque grigie, acque nere)

Elettropompa prosciugamento sentina (sala macchine)

Elettropompe (4) (garage, sala macchine (2), centro barca)

#### IMPIANTO IDRICO/SANITARIO

Autoclave 24 V acqua dolce a controllo elettronico

Boiler acqua calda 80 lt 230 V

Elettropompa automatica svuotamento

serbatoio acque nere

Pompa 24 V acqua salata

(antincendio/lavaggio)

Serbatoio acqua dolce (990 lt)

Serbatoio acque grigie (170 lt)

Serbatoio acque nere (330 lt) con spia 3/4, full

Sistema automatico di evacuazione acque grigie

VWC elettrici con funzionamento ad acqua dolce

#### ACCESSORI OPZIONALI PRINCIPALI CONSIGLIATI

Accesso all'utility room da piattaforma bagno a portellone aperto (scala in vetroresina e teak ribaltabile, porta stagna)

Ampliamento funzioni sistema monitoraggio Bimini top (flybridge)

Elica di manovra poppiera (15 Hp/20 hp)

Elica di manovra prodiera (20 hp)

Gruppo elettrogeno ausiliario 20 kW

Piastra cottura 230 V (flybridge)

Pulpito di prua con battagliole laterali

Stabilizzatori giroscopici Mitsubishi (ARG) MSM-4000 (2)

Tender con sistema di alaggio e varo

Terza stazione di governo in pozzetto

## STANDARD EQUIPMENT

ENGLISH

### MAIN DECK

Access to bathing platform  
Access to the aft platform (with closed garage door) through stainless steel and plexiglass gate and GRP doors on both sides  
Access to the engine room through hatch  
Access to the flybridge through GRP, stainless steel and teak steps, stainless steel handrail  
Access to the gangway through stainless steel and plexiglass door and teak steps  
Aft tempered glass sliding door and swinging window, both with stainless steel frames  
Boat hook (2)  
Bow thruster (1.5 hp)  
Bruce style anchor in stainless steel kg 50 with chain 100 m, 12 mm diameter  
Cockpit cabinet with ice maker, sink with salt and hot/cold fresh water, bin, storage  
Cockpit chairs (3)  
Cockpit lighting  
Cockpit sofa with bilateral seats/sunpad, (2) repositionable backrests, underneath storage and liferafts storage  
Cockpit storage for cockpit chairs  
Covers for sofa and table in cockpit  
Cylindrical fenders (6) and spherical fenders (2)  
Electric anchor windlass 2300 W with controls at bow, main helm position and flybridge helm position  
Electro-hydraulic garage door laid in teak on the inside  
External acoustic alarm for bilge water fore, engine room, steering gear

Fender covers (6+2)  
Firefighting hose and chain wash down with salt water  
Foot-controlled electric windlasses 800 W in the stern mooring stations (2)  
Forward looking seat at bow  
Hand-held shower with fresh hot/cold water (cockpit)  
Hatches to storage at bow (2)  
Life jackets (12)  
Life rafts for 12 (2) (6+6)  
Mooring line storage at bow  
Mooring lines 1.5 m (4)  
Mooring stations (2) with storages for mooring lines with teak covers  
Perimetrical curtain rod for canopies (cockpit)  
Protective shades for front and side windows  
Pull handles in the engine room (engine and generator shut down, starting of fire extinguishing system)  
Roller fairleads fore (2)  
Shore line cable 1.5 m 230 V  
Shore water intake  
Side exit door  
Solid teak capping rail  
Solid teak handrails (side decks)  
Stainless steel bow hawse  
Stainless steel deck hardware  
Stainless steel mooring cleat: at stern (4), at midship (2 on each side) and at bow (2)  
Stainless steel poles to support cockpit ceiling (2)  
Stainless steel rub rail  
Stern fairleads (2)

Stern garage with storage  
Sunlounge pad at bow  
Teak bathing platform with foldaway electro-hydraulic bathing ladder  
Teak cockpit table with logo  
Teak deck  
Telescopic stainless steel and teak gangway with electro-hydraulic movement, with (2) remote controls and automatic stanchions  
Watertight loudspeakers in the cockpit (2)

### SALOON

Aft sliding door and tilting window, both in tempered glass with stainless steel frames  
Air conditioning  
Applique lamps (2)  
Bookshelves (2)  
Bottle drawer  
Docking station  
Hi-Fi system  
Indirect lighting  
LCD TV 32"  
Living area ((2) leather sofas and armchair, angle cabinet with door, 700x700 mm table/pouff)  
Table lamps  
Teak and maple wood flooring  
Wooden Venetian blinds on aft and side windows

### DINING AREA

Air conditioning  
Cabinet with shelves  
Cupboard with glass doors and shelves  
Dining table

Indirect lighting  
Leather chairs (8)  
Sliding door to galley  
Teak and maple wood flooring  
Twin sliding door to main helm  
Wooden Venetian blinds on side window

### GALLEY

Access to crew area (plexiglass gate, carpeted wooden steps)  
Air conditioning  
Cabinets with shelves and drawers  
Ceramic cooking top  
China tableware, glasses and stainless steel cutlery for 12  
Dishwasher  
Electric and microwave combined oven  
Extractor fan 230 V with external outlet  
Galley electric panel  
Marble countertop  
Overhead kitchen cabinets with shelves  
Side exit door  
Side-by-side fridge-freezer (It 389 + It 205) (230 V) (24 V through inverter)  
Sliding door to main helm  
Stainless steel sinks with salt and hot/cold fresh water (2)  
Teak and maple wood flooring

### MAIN HELM POSITION

Autopilot control unit  
Clock, barometer and hygrometer  
Dining area (leather L-shaped sofa with storage, table)  
Electro-hydraulic power steering



## STANDARD EQUIPMENT

ENGLISH

Electronic controls for engine clutch and throttle with easy-dock and auto-troll functions

Electronic digital chain counter

Half-moon shaped escape hatch

Instant parallel battery

Integrated monitoring system with touch screen display

Leather and wood covered dashboard

Magnetic compass

Main helm position with full instrumentation

Multifunction navigation instrument (Depth, Log, Compass)

Outlet 12 V

Radar/Chartplotter with (2) color display GPS and radar antenna open array

Rudder angle indicator

Sliding door to galley

Stainless steel and varnished teak steering wheel

Teak and maple wood flooring

Teak steps covered with carpet, indirect lighting, stainless steel handrails to lower deck

Telephone interface GSM/Voice/FAX

Twin sliding door to main helm

Two-seater folding bench commander

VHF

Windshield wipers (2) with timer

### FLYBRIDGE

Access to the main deck through GRP, stainless steel and teak steps, stainless steel handrail

Cockpit stairs skylight

Covers for helm console, helmsman bench, sofas and table

Electrical fully directable searchlight

Fully-fitted wet bar (sink with cold/hot fresh water)

GRP radar arch (radar support, antennas, signals)

Horn with compressor

Life-buoy with floating lifeline and luminous buoy

Lighting on flybridge

Navigation lights

Plexiglass and stainless steel front and side deflector

Railing

Solid teak flag pole

Stainless steel signal/flag mast

TV antenna

U-shaped sofa, forward looking sofa with storage underneath, teak table with extension

Watertight loudspeakers (2)

### FLYBRIDGE HELM POSITION

Automatic pilot control unit

Electro-hydraulic power steering

Electronic chain counter

Electronic controls for engine clutch and throttle with easy-dock and auto-troll functions

Helmsman bench with storage underneath

Instrument panel with electric opening

Mini Hi-Fi CD

Multifunction navigation instrument (Depth, Log, Compass)

Outlet 12 V

Radar/Chartplotter repeater with color display

Rudder angle indicator

Second helm position equipped with instruments and alarms

Teak helmsman footboard

VHF

### LOWER DECK

#### LOBBY

Carpeted wooden steps leading to main deck, indirect lighting, stainless steel handrail

Carpeted wooden steps leading to master cabin, indirect lighting

Fully fitted carpet

#### MASTER CABIN

Air conditioning

Bedside tables (2)

Bookshelves (2)

Cabinet with drawers and shelves

Cabinets with shelves

Curtains

Docking station

Double bed (slatted bed base in wood, mattress, pillows and bedcover)

Drawers beneath bed

Dressing table (mirror, leather ottoman)

Fully fitted carpet

Hi-Fi system with loudspeakers

Hull windows (2) (Stainless steel lateral openable porthole)

Indirect lighting

LCD TV 26"

Mover headboard

Natural ventilation under bed

Reading lights (2)

Sofas and teak coffee table (2)

Walk-in wardrobe with wide shelf, digital safe, shoe rack, mirror, hull window with side openable stainless steel porthole

### MASTER BATHROOM

Cabinets and shelves

Cabinets with mirror and shelves (2)

Cabinets with shelves

Electric ceramic WC and bidet in separate area with etched-glass door

Hull window with side openable stainless steel porthole

Shower with glass door, solid teak grating, mosaic walls, shelf

Teak and maple wood flooring

Washbasins (2)

WC control panel with gauge (3/4 and full)

Wooden Venetian blinds

### VIP CABIN

Air conditioning

Bedside tables (2)

Carpet flooring

Closets

Curtains

Double bed (slatted bed base in wood, mattress, pillows and bedcover)

Drawers beneath bed

Dressing table (folding counter, mirror)

Escape hatch

Hull windows (2)

LCD TV 22"

## STANDARD EQUIPMENT

ENGLISH

Mini Hi-Fi CD/DVD  
Mirror  
Mover headboard  
Natural ventilation under bed  
Shelves  
Storage under bed  
Wardrobes (2)

### VIP BATHROOM

Cabinet with shelves  
Cabinets with mirror and shelves (3)  
Electric ceramic WC and fitted bidet  
Shower with sliding partition, solid teak grating  
Stainless steel openable porthole  
Teak and maple wood flooring  
Wall cabinet with shelves  
Washbasin  
WC control panel with gauge (3/4 and full)  
Wooden Venetian blinds

### STARBOARD GUEST CABIN

Air conditioning  
Beds with mattresses, pillows and bedcovers (2)  
Bedside table with drawers (2)  
Carpet flooring  
Curtains  
Drawers beneath beds  
Fixed side window  
Mirror  
Mover headboard  
Natural ventilation under bed  
Reading light  
Shelf

Stainless steel openable portholes (2)  
Wardrobe

### BOARD GUEST CABIN

Air conditioning  
Carpet flooring  
Curtains  
Drawers beneath bed  
Mover headboard  
Natural ventilation under bed  
Stainless steel openable porthole  
Three quarter bed with mattress, pillows and bedcover  
Wardrobe

### GUEST BATHROOMS (2)

Cabinet with mirror and shelves  
Cabinets with shelves  
Electric ceramic WC with fitted bidet  
Shower sliding partition, solid teak grating  
Stainless steel openable porthole  
Teak and maple wood flooring  
Washbasin  
WC control panel with gauge (3/4 and full)  
Wooden Venetian blinds

### CREW AREA

CAPTAIN'S CABIN  
Air conditioning  
Bed with mattress, pillow and bedcover  
Bedside table with drawer  
Carpet flooring  
Curtain  
Openable stainless steel porthole  
Reading light  
Wardrobe

CREW BATHROOM  
Cabinet with mirror and shelves  
Electric ceramic WC and fitted bidet  
Shower with curtain  
Ventilation fan  
Wall cabinet with shelves  
Washbasin  
WC control panel with gauge (3/4 and full)

### CREW CABIN

Air conditioning  
Bedside table with drawer  
Bunk beds ((2), of which (1) folding) with mattresses, pillows and bedcovers  
Carpet flooring  
Curtain  
Openable stainless steel porthole  
Reading lights (2)  
Shelves  
LOBBY IN CREW AREA  
Access to the engine room through watertight door with porthole  
Access to the main deck through wooden steps

Air conditioning  
Closets  
DINETTE (TABLE, (2) SOFAS)  
Cabinet with shelves and washing/drying machine  
Carpet flooring  
Main electric panel

### TECHNICAL AREA

ENGINE ROOM  
Access to the cockpit area through a hatch

Access to the lobby in crew area through a watertight hatch with a porthole  
Access to utility room  
Air intakes (2) with remote controlled shut off  
Auxiliary generator 9 kW  
Change over valves for emergency water pumping from the bilge (2)  
Double Racor diesel filters (2)  
Electric bilge pump  
Electric ventilation fan  
Fixed fire extinguishing system with in engine room with automatic remote control  
Fresh water outlet for washing and filling  
Fuel tank level indicator  
Generator 20 kW  
GRP fuel tank (lt 5650) with settling tank and discharge  
Neon lamps  
Portable lamp  
Soundproof watertight fore bulkhead  
Water filters for engines cooling system (2)  
Water filters for generator cooling system (2)  
Wooden flooring with no-slip surface  
Workshop bench fitted with vice and tools  
PROPULSION AND CONTROL  
Bow thruster (15 hp)  
Electro-hydraulic power steering  
GRP fuel tank (lt 5650) with settling tank and discharge  
Shaft drive transmission  
Silenced exhausts  
Stabilization systems  
Stuffing box with dripless shaft seal, low maintenance

## STANDARD EQUIPMENT

ENGLISH

Trim tabs (Flaps)

### UTILITY ROOM

Access to the engine room

Electric outlets 230 V

Neon lamp

Shelf with underneath storage

Wooden flooring with no-slip surface

### ELECTRONICS

#### COMMUNICATION

Automatic pilot control unit (2) (main helm position and flybridge helm position)

Monitoring system

Monitoring system with touch-screen display

Multifunction navigation instrument (2) (Depth, Log, Compass) (main helm position and flybridge helm position)

Navigation

Radar/Chartplotter with color display (2 in main helm, 1 in flybridge helm) GPS and radar antenna open array

Shore telephone and cable TV inlet

Telephone interface GSM/Voice/FAX

VHF (2) (main helm position and flybridge helm position)

### SYSTEMS

#### FIRE EXTINGUISHING SYSTEM

Fixed fire extinguishing system with in engine room with automatic remote control

Portable fire extinguishers

Pull handles in the engine room (engine and generator shut down, fire extinguishing system activation)

Smoke detector alarm system in the engine room

#### AIR CONDITIONING SYSTEM

Mediterranean air conditioning system

#### ELECTRICAL SYSTEM

Auxiliary generator 9kW

Auxiliary generator starting battery 12 V

Auxiliary service automatic battery charger 24 V with switch for bow thruster battery recharging

Auxiliary service battery bank 24 V

Bow thruster battery bank 24 V

Cathodic protection with zinc anodes

Electric outlets 230 V

Engine starter automatic battery charger 24 V

Engine starting battery bank 24 V

Generator 20kW

Inverter 24 V DC / 230 V AC for fridge

Inverter 24 V DC / 230 V AC with combi battery charger

Lighting throughout 24 V

Main generator starting battery 12 V

Manually operated battery disconnect switch for each generator

Mechanical (cockpit) and instant (main helm position) electronic battery parallel switch

Mechanical (crew area, in the main electric panel) and electronic (cockpit) battery disconnecting switches

Shore plug 63A 230V

#### BILGE SYSTEM

Electric pump for bilge drainage (engine room)

Electric pumps (4) (garage, (2) engine room, midboat)

Emergency bilge suction pipe (engine room) through engine cooling pump

Multipurpose electric pump (bilge, grey water, black water)

#### SANITARY AND WATER SYSTEMS

Automatic grey water tank discharging system

Black tank 1t 330 with gauge (3/4 and full)

Electric automatic pump for black water tank pumping down

Electric WC system with fresh water

Fresh water autoclave pump with electronic control 24 V

Fresh water tank (1t 990)

Grey water tank (1t 170)

Salt water pump (Fire extinguishing, washing) 24V

Water heater 80 lt 230 V

#### SUGGESTED MAIN OPTIONALS

Access to utility room from aft bathing platform with open garage door (GRP and teak steps with lifting mechanism, watertight door)

Additional functions for monitoring system

Anti Rolling Gyro Mitsubishi MSM-4000 (2)

Auxiliary generator 20 kW

Bimini top (on flybridge)

Bow pulpit with side rails

Bow thruster (20 hp)

Cooking top 230 V on flybridge

Stern thruster (15 Hp/20 hp), watertight

Third steering position in cockpit

Water jet drive tender with launching system

## CARATTERISTICHE TECNICHE

### MOTORIZZAZIONE

2 x MTU 10V 2000 M92 Potenza 1381 mhp / 1015 kW a 2450 giri/min	std
2 x MTU 10V 2000 M94 Potenza 1623 mhp / 1193 kW a 2450 giri/min	opt

### DIMENSIONI PRINCIPALI

LOA = Lunghezza fuori tutto ISO 8666	22,58 m	74 ft. 1 in.
LH = Lunghezza di costruzione ISO 8666	22,43 m	73 ft. 7 in.
LG = Lunghezza al galleggiamento (a pieno carico)	20,33 m	66 ft. 8 in.
Larghezza massima	6,85 m	22 ft. 6 in.
H = Altezza massima dalla chiglia all'arredo della sovrastruttura	7,85 m	25 ft. 9 in.
H t = Altezza minima per il trasporto dalla chiglia	5,90 m	19 ft. 4 in.

### DATI CARATTERISTICI

Dislocamento ad imbarcazione scarica e asciutta	51,5 t	113538 lbs.
Dislocamento a pieno carico	59,5 t	131175 lbs.
Immersione sotto le eliche (a pieno carico)	1,68 m	5 ft. 6 in.
Tipo di carena	Monohedron a convessità variabile con deadrise 19° e pattini di sostentamento	
P = sporgenza prodiera del pulpito e poppiera portellone	0,13 m	0 ft. 5 in.
Capacità serbatoio carburante	5650 l	1493 US Gals.
Capacità serbatoi acqua	990 l	262 US Gals.
Numero massimo di persone imbarcabili	18	
Categoria di progettazione CE 2003/44	A	
Certificazione moduli	B + F + Aa (sound emission)	
Nr. Cabine	4	
Nr. Servizi	4	
Nr. Cabine equipaggio	2	
Nr. Servizi equipaggio	1	

## TECHNICAL DATA

### ENGINES

2 x MTU 10V 2000 M92 Power 1381 mhp / 1015 kW at 2450 rpm	std
2 x MTU 10V 2000 M94 Power 1623 mhp / 1193 kW at 2450 rpm	opt

### MAIN SIZES

LOA = Overall length standard ISO 8666	22,58 m	74 ft. 1 in.
LH = Hull length standard ISO 8666	22,43 m	73 ft. 7 in.
LWL = Waterline length (boat fully laden)	20,33 m	66 ft. 8 in.
Maximum beam	6,85 m	22 ft. 6 in.
H = Overall height from keel to top roof	7,85 m	25 ft. 9 in.
H t = Minimum transport height from keel	5,90 m	19 ft. 4 in.

### TECHNICAL DATA

Displacement unladen	51,5 t	113538 lbs.
Displacement laden	59,5 t	131175 lbs.
Depth under propellers (boat fully laden)	1,68 m	5 ft. 6 in.
Hull type	19° deadrise Monohedron hull with spray rails	
P = pulpit	0,13 m	0 ft. 5 in.
Fuel tank capacity	5650 l	1493 US Gals.
Water tanks capacity	990 l	262 US Gals.
Maximum number of people on board	18	
Design category CE 2003/44	A	
Certification documents	B + F + Aa (sound emission)	
Nr. Cabins	4	
Nr. Bathrooms	4	
Nr. Crew Cabins	2	
Nr. Crew Bathrooms	1	

